

### Modalità d'iscrizione

Il corso è gratuito ma riservato ad un numero limitato di partecipanti (n. 100 pax). Per partecipare è necessario iscriversi entro il **31/10/2024** compilando il modulo di registrazione al link <https://bit.ly/Paverano> o inquadrando il QR Code



### E.C.M.

Sulla base del regolamento applicativo approvato dalla CNFC il Provider DOUBLE EM S.r.l. (Provider Provvisorio ID 7794) assegna alla presente attività E.C.M.

#### n. 4 crediti formativi.

L'evento è rivolto alle seguenti categorie professionali:

- **Medico Chirurgo** nelle discipline Medicina Generale, Medicina Interna, Geriatria, Reumatologia, Endocrinologia, Ortopedia e Traumatologia, Medicina Fisica e Riabilitazione, Neurologia, Malattie Infettive
- **Infermiere**
- **Fisioterapista**
- **Logopedista**
- **Operatore socio-sanitario\* (\*NON previsto accreditamento E.C.M.)**

Numero massimo partecipanti: 100

L'attestazione dei crediti ottenuti è subordinata a:

- partecipazione all'intera durata dei lavori
- compilazione della scheda di valutazione dell'evento
- superamento della prova di apprendimento

Si rammenta al partecipante che il limite massimo dei crediti formativi ricondotti al triennio di riferimento acquisibili mediante invito da sponsor è di 1/3.

### Sede congressuale

ISTITUTO DON ORIONE - PAVERANO Via Ayroli, 35a - 16143 Genova

#### Come raggiungere la Sede Congressuale

L'ingresso principale è raggiungibile attraverso diverse linee di autobus: 381 e 84 sulla direttrice di Piazza Solari.

Le linee 37, 47, 48, 82, 356 e 383 si trovano sulla direttrice di Corso Sardegna; da qui, imboccata Via Ayroli, si può salire all'Istituto Paverano attraverso l'ascensore del Centro Von Pauer.

### Segreteria Organizzativa e Provider provvisorio (ID 7794)



DOUBLE EM S.r.l.

Via E. Baroni 2/3 sc. dx - 16129 Genova

Tel. 010 8602968 Cell. 348 7894708

segreteria@double-em.it - www.double-em.it

Con il contributo non condizionante di

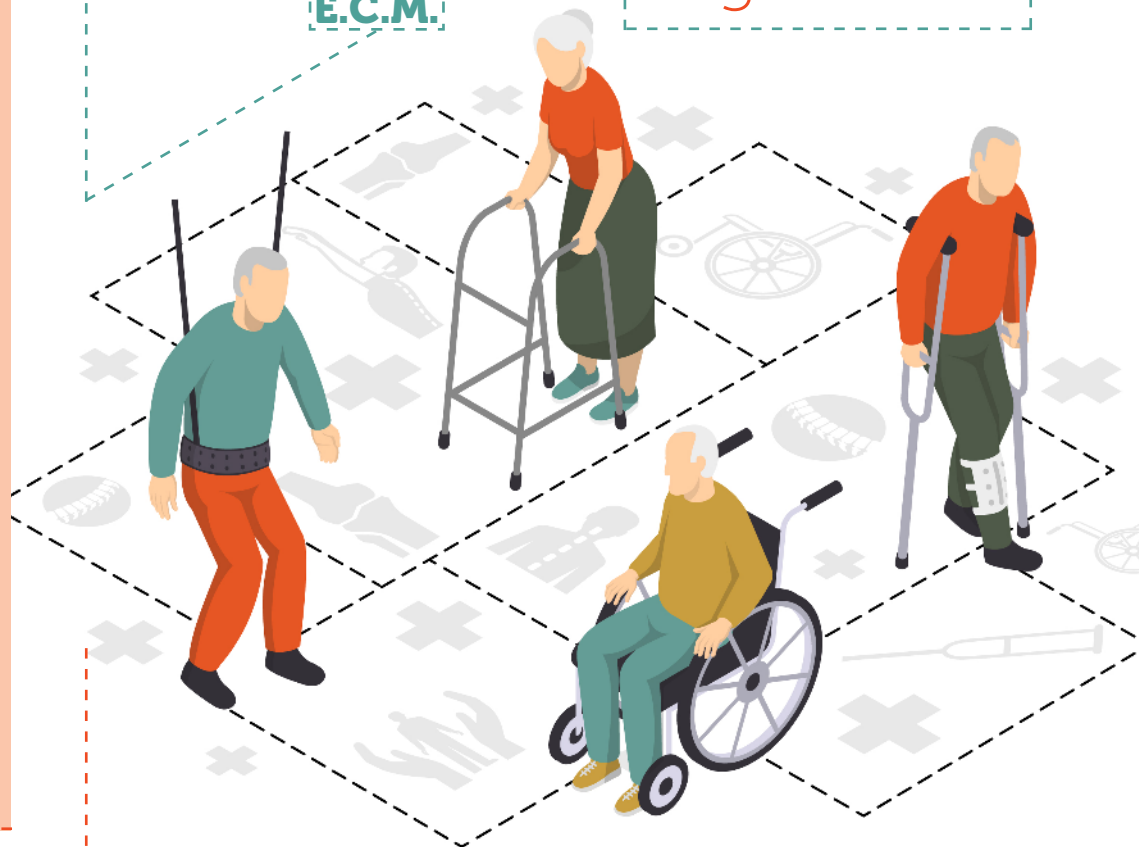


Caring Innovation

# il percorso del paziente anziano fragile fratturato

all'interno  
del sistema  
sanitario  
regionale

4  
crediti  
E.C.M.



**Genova**

9 Novembre 2024

Istituto Don Orione - Paverano

L'osteoporosi è una malattia sistemica dell'apparato scheletrico, caratterizzata da una bassa densità minerale e dal deterioramento della micro-architettura del tessuto osseo con conseguente aumento della fragilità ossea legato prevalentemente all'invecchiamento. Questa situazione comporta un aumentato rischio di frattura (in particolare di vertebre, femore, polso, omero, caviglia) per traumi anche minimi. L'incidenza di fratture da fragilità aumenta all'aumentare dell'età, particolarmente nelle donne: si stima che in Italia l'osteoporosi colpisca circa 5.000.000 di persone, di cui l'80% sono donne in post menopausa. Le fratture da fragilità per osteoporosi hanno rilevanti conseguenze, sia in termini di mortalità che di disabilità motoria, con elevati costi sia sanitari sia sociali. La mortalità da frattura del femore è del 5% nel periodo immediatamente successivo all'evento e del 15-25% a un anno. Nel 20% dei casi si ha la perdita definitiva della capacità di camminare autonomamente e solo il 30-40% dei soggetti torna alle condizioni precedenti la frattura. Lo scopo del convegno è quello di aggiornare il discente esperto e non sulle nuove evidenze diagnostiche, terapeutiche e riabilitative nel management del paziente anziano fragile a rischio di frattura da fragilità o già fratturato. In particolare sarà obiettivo dell'evento revisionare l'approccio terapeutico-riabilitativo del paziente dopo recente frattura da fragilità, a partire dal ricovero in Ortogeriatría fino al percorso post-ospedaliero riabilitativo (RSA e territorio) e assistenziale volto a restituire il paziente anziano fragile alla sua quotidianità ottimizzando il recupero su piano funzionale. Infine saranno descritti gli strumenti terapeutici finalizzati alla prevenzione della rifrattura e delle cadute, ovvero il trattamento della osteosarcopenia. Il convegno ed in particolare le sessioni frontali saranno alternate a sessioni di discussione finalizzate ad ottimizzare l'interazione faculty/partecipanti e la ricaduta in termini di applicazione delle nozioni apprese.

#### Responsabili Scientifici

**Andrea Giusti** Direttore S.C. Medicina Interna 1 Ospedale Villa Scassi - ASL3, Genova

**Umberto Tortorolo** Direttore Sanitario Istituto Paverano e Coordinatore Sanitario PCDO - Opera Don Orione-Paverano, Genova

#### Relatori e Moderatori

**Sergio Dimori** Direttore Sanitario Fondazione "Angelo Poretti e Angelo Magnani" ONLUS, Veduggio (VA)

**Andrea Giusti** Direttore S.C. Medicina Interna 1 Ospedale Villa Scassi - ASL3, Genova

**Alessia Natale** Medico Geriatra Istituto Don Orione, Genova

**Gianfranco Paccione** Direttore Farmacia Istituto Opera Don Orione, Genova

**Luca Pestarino** Medico di Medicina generale, Genova

**Monica Pizzonia** Responsabile S.S. Ortogeriatría - Clinica Geriatrica Ospedale Policlinico San Martino, Genova

**Umberto Tortorolo** Direttore Sanitario Istituto Paverano e Coordinatore Sanitario PCDO - Opera Don Orione-Paverano, Genova

sabato 9 Novembre 2024

- PROGRAMMA
- 08.30 Registrazione partecipanti
  - 08.45 Saluti e presentazione servizi ambulatoriali  
**G. Paccione**
  - 09.00 Introduzione al corso ed obiettivi formativi  
**G. Paccione**  
**Moderatori: A. Giusti, U. Tortorolo**
  - 09.15 **Il trattamento per la riduzione del rischio di rifrattura**  
**A. Giusti**
  - 09.35 Discussione
  - 09.50 **Il modello ortogeriatrico per la presa in carico del paziente fragile**  
**M. Pizzonia**
  - 10.10 Discussione
  - 10.25 **La RSA nel recupero funzionale del fratturato**  
**A. Natale**
  - 10.45 Discussione
  - 11.00 **Vitamina D tra indicazioni cliniche ed appropriatezza prescrittiva**  
**L. Pestarino**
  - 11.20 Discussione
  - 11.35 *Coffee Break*
  - 11.55 **Sarcopenia: diagnosi, prevenzione e trattamento**  
**S. Dimori**
  - 12.15 Discussione
  - 12.30 Discussione conclusiva e take home message  
**L. Pestarino, U. Tortorolo**
  - 13.00 Questionario E.C.M. di verifica apprendimento e chiusura lavori