

Modalità di iscrizione

Il corso è gratuito ma riservato a un numero limitato di partecipanti.

Per partecipare è necessario iscriversi entro il **15/11/2024** compilando il modulo di registrazione disponibile al link

<https://bit.ly/OMEGNA2024>

o scansionando il QR Code



Sede Congressuale

R.S.A. Massimo Lagostina ONLUS - SALA POLIVALENTE

Via Risorgimento, 5 - 28887 Omegna (VB)

www.rsagalagostina.it

Provider provvisorio ID 7794

e Segreteria Organizzativa



DOUBLE EM S.r.l.

Via E. Baroni, 2/3 DX

16129 Genova

Tel. 010 8602968

Cell. 349 7894708

segreteria@double-em.it

www.double-em.it

E.C.M.

Sulla base del regolamento applicativo approvato dalla CNFC, DOUBLE EM S.r.l. (Provider ID 7794), assegna alla presente attività E.C.M. **n. 6 crediti formativi**.

L'evento (ID 429351) è rivolto a **40 Medici Chirurghi** nelle discipline:

Allergologia e immunologia clinica, Malattie dell'apparato respiratorio, Medicina Generale, Otorinolaringoiatria, Pediatria, Pediatri di Libera Scelta e **40 Infermieri** (Infermiere; Infermiere pediatrico).

Numero massimo partecipanti: **80**

L'attestazione dei crediti ottenuti

è subordinata a:

- partecipazione all'intera durata dei lavori
- compilazione della scheda di valutazione dell'evento

- superamento della prova di apprendimento

Si rammenta al partecipante che il limite massimo dei crediti formativi ricondotti al triennio di riferimento 2023-2025 acquisibili mediante invito da sponsor è di 1/3.

Obiettivo formativo: 2 - Linee guida - protocolli - procedure

CON IL PATROCINIO DI



A.S.L. V.C.O.

Azienda Sanitaria Locale
del Verbano Cusio Ossola



Ordine dei Medici Chirurghi e Odontoiatri
del
Verbano-Cusio-Ossola

Dal NASO al POLMONE

2° edizione: nuove evidenze

clinico terapeutiche nell'adulto e nel bambino



sabato **30 Novembre 2024**

R.S.A. Massimo Lagostina ONLUS - SALA POLIVALENTE
Omegna (VB)

CON IL CONTRIBUTO NON CONDIZIONANTE DI



MAIN SPONSOR

RAZIONALE

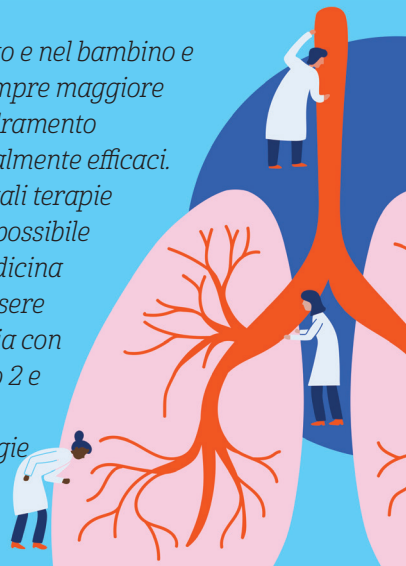
Le patologie delle vie respiratorie sono in costante aumento sia in età pediatrica che in età adulta.

In questo ambito l'approccio multidisciplinare è fondamentale per dare al paziente la migliore terapia possibile; specialisti delle varie discipline, i Medici di Medicina Generale e i Pediatri hanno bisogno di un confronto continuo sulla diagnosi di queste patologie, sulla modalità di somministrazione dei nuovi farmaci, sui dosaggi, sulle indicazioni chirurgiche e sulle prospettive terapeutiche più nuove per ogni paziente.

Le patologie ostruttive del naso e dell'orofaringe nell'adulto e nel bambino e le apnee del sonno spesso ad esse correlate assumono sempre maggiore rilevanza clinica e sociale, importante è il corretto inquadramento diagnostico per attuare terapie mediche e chirurgiche realmente efficaci.

In particolare per l'asma diventa fondamentale adattare tali terapie all'età dei pazienti e alla severità della patologia, ormai è possibile fenotipizzarne alcuni tipi e trattarli con una moderna Medicina di precisione; le rinosinusiti con e senza polipi possono essere trattate sia con una terapia chirurgica che con una terapia con anticorpi monoclonali correlati alla infiammazione di tipo 2 e alla eventuale eosinofilia.

Utile è approfondire l'argomento delle differenze fra allergie e intolleranze alimentari, un aspetto spesso controverso sia in ambito medico che sociale.



Responsabile Scientifico

RUGGERO GUGLIELMETTI S.C. Otorinolaringoiatria - Ospedale San Biagio - Domodossola

Relatori e Moderatori

GIUSEPPE ABBATE S.C. Otorinolaringoiatria - Ospedale San Biagio - Domodossola

AMBRA MARIANNA CALAMARI Allergologia e Immunologia Clinica - ASL 14 Verbano Cusio Ossola - Coordinatore AAIIITO Piemonte Valle d'Aosta

MARTA CERUTTI Ambulatorio Allergologia Pediatrica - A.O.U. Maggiore della Carità - Novara

PAOLO DELVINO SSD Reumatologia - IRCCS San Gerardo dei Tintori - Monza

RUGGERO GUGLIELMETTI S.C. Otorinolaringoiatria - Ospedale San Biagio - Domodossola

MARIATERESA LOSITO S.C. Otorinolaringoiatria - Ospedale San Biagio - Domodossola

MATTEO NARDO S.C. Otorinolaringoiatria - Ospedale San Biagio - Domodossola

MARIANGELA POPPA Allergologia e Immunologia Clinica - ASL 14 Verbano Cusio Ossola

GIORGIO RIPAMONTI Pneumologia Medicina Interna - Centro Ortopedico di Quadrante - Omegna

GIULIANA ZISA S.S. Allergologia e Immunologia - Clinica S.C.D.U. Medicina Interna I - A.O.U. Maggiore della Carità - Novara

PROGRAMMA SCIENTIFICO

08.20 - 08.40 Registrazione partecipanti

08.40 - 08.50 **Salute delle Autorità**

DG ASL VCO

ORDINE DEI MEDICI

08.50 - 09.00 **Presentazione ed obiettivi del corso**

R. GUGLIELMETTI,

G. RIPAMONTI

PRIMA SESSIONE

L'OSAS nell'adulto e nel bambino

MODERATORE: R. GUGLIELMETTI

09.00 - 09.30 **L'inquadramento clinico e diagnostico**

M. LOSITO

09.30 - 10.00 **La terapia medica e chirurgica**

M. NARDO

10.00 - 10.15 **Discussione**

10.15 - 10.30 **COFFEE BREAK**

SECONDA SESSIONE

L'asma bronchiale: nuove acquisizioni diagnostiche e terapeutiche

MODERATORE: A.M. CALAMARI

10.30 - 11.00 **L'asma nel bambino**

M. CERUTTI

11.00 - 11.30 **Asma e asma grave nell'adulto**

G. ZISA

11.30 - 12.00 **Bronchiectasie e sindromi bronchiectasiche**

G. RIPAMONTI

12.00 - 12.15 **Discussione**

TERZA SESSIONE

Le sinusopatie croniche senza e con poliposi nasale: dalle terapie locali agli anticorpi monoclonali

MODERATORE: G. RIPAMONTI

12.15 - 12.45 **La rinosinusite cronica: il trattamento chirurgico**

G. ABBATE

12.45 - 13.15 **L'asma grave con poliposi nasale: quale terapia medica e biologica?**

M. POPPA

13.15 - 13.45 **Asma ed ipereosinofilia**

P. DELVINO

13.45 - 14.00 **Discussione**

14.00 - 14.30 **BRUNCH**

14.30 - 15.00 **LETTURA: Allergie e intolleranze alimentari, facciamo chiarezza**

A.M. CALAMARI

15.00 - 15.30 **Discussione finale sui temi trattati**

15.30 - 15.45 **Take home message**

R. GUGLIELMETTI

15.45 - 16.00 **Chiusura lavori**