

## Iscrizione

Il corso è gratuito ma riservato ad un numero limitato di partecipanti (massimo 25). Per partecipare è necessario iscriversi entro il **30/04/2025** compilando il modulo di registrazione al link <https://bit.ly/15MagSavona> o scansionando il QR Code. Per effettuare l'iscrizione online saranno richiesti i dati necessari ai fini E.C.M. e non sarà pertanto più necessaria la compilazione della Scheda Anagrafica cartacea in sede congressuale. Una volta finalizzata l'iscrizione riceverete le credenziali di accesso (USERNAME e PASSWORD) che vi consentiranno di accedere alla USER AREA del Provider per compilare, a fine evento, il questionario di gradimento e di verifica apprendimento, **eseguibile 1 sola volta**, entro 3 giorni dalla fine del corso.



## E.C.M.

Sulla base del regolamento applicativo approvato dalla CNFC il Provider DOUBLE EM assegna alla presente attività ECM (ID 445227) n. **3,9 crediti formativi**. L'evento è rivolto a Medici Chirurghi (disciplina: Medicina Generale) Numero massimo partecipanti: **25**  
Obiettivo formativo: 3 - Documentazione clinica. Percorsi clinico-assistenziali diagnostici e riabilitativi, profili di assistenza - profili di cura  
L'attestazione dei crediti ottenuti è subordinata a:  
- partecipazione all'intera durata dei lavori  
- compilazione del questionario di gradimento  
- superamento della prova di apprendimento

## Sede congressuale

Ordine dei Medici Chirurghi e degli Odontoiatri di Savona  
Piazza Simone Weil 40 c/o Centro Polifunzionale "Le Officine" - Savona - Tel. 019 826427

## Provider Provvisorio (ID 7794) e Segreteria Organizzativa

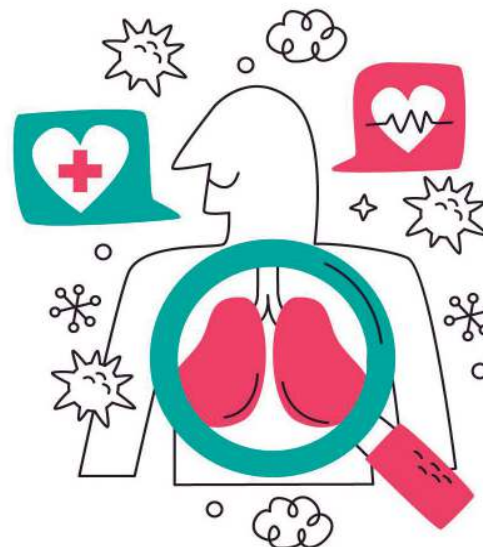


DOUBLE EM S.r.l.  
Via E. Baroni 2/3 SC. DX - 16129 Genova  
Tel 010 8602968 - Cell +39 349 7894708  
E-mail [segreteria@double-em.it](mailto:segreteria@double-em.it) - [www.double-em.it](http://www.double-em.it)

CON IL CONTRIBUTO NON CONDIZIONANTE DI

CON IL PATROCINIO DI

# SINERGIA OSPEDALE - TERRITORIO



nelle malattie  
ostruttive  
respiratorie

2° edizione

15 MAGGIO 2025  
Savona

Ordine dei Medici Chirurghi e degli Odontoiatri





*La sinergia tra Medico di Medicina Generale e lo specialista si rivela ogni giorno più importante per una più efficace e sostenibile gestione delle risorse umane e logistiche a disposizione, nell'interesse del paziente al fine di avviarlo al più presto alle migliori cure possibili. In particolare, saper individuare quali malattie delle basse o alte vie respiratorie siano gravi e meritevoli di*

*una valutazione specialistica è prioritario alla luce delle nuove e potenti terapie oggi a nostra disposizione, in grado di evitare accessi in Pronto Soccorso, uso cronico di cortisone orale, recidive di interventi chirurgici otorinolaringoiatrici. Il corso, come articolato, consente un confronto diretto tra specialisti in pneumologia e otorinolaringoiatria e medici di medicina generale al fine di condividere nuovi aspetti diagnostico-terapeutici indirizzati a malati gravi affetti da malattie respiratorie ostruttive delle basse ed alte vie respiratorie al fine di individuarli il più precocemente possibile evitando di esporli a terapia oggi cosiddette di seconda scelta (ad esempio gli steroidi orali).*

## Responsabili Scientifici

**Federico Baricalla** Otorinolaringoiatria - Savona

**Manlio Milanese** Pneumologia - Pietra Ligure (SV)

**Giuseppe Noberasco** Medicina Generale - Varazze (SV)

## Relatori e Moderatori

**Federico Baricalla** Otorinolaringoiatria - Savona

**Lara Bricco** Medicina Generale - Varazze (SV)

**Michela Falanga** Medicina Generale - Vado Ligure (SV)

**Paolo Franceschi** Pneumologia - Savona

**Federica Fumagalli** Allergologia - Savona

**Fabio Kaiser** Medicina Generale - Quiliano (SV)

**Manlio Milanese** Pneumologia - Pietra Ligure (SV)

**Giuseppe Noberasco** Medicina Generale - Varazze (SV)

**19.00 - 19.15** Presentazione ed obiettivi del Corso  
**F. Baricalla, M. Milanese, G. Noberasco**

**19.15 - 21.45** Esperienze real life sul territorio: dalle patologie delle alte e basse vie aeree  
Moderatore: **G. Noberasco**

- Rinite ed asma: dalla diagnosi alla terapia  
**M. Falanga**
- Asma grave e poliposi nasosinusale: dalla diagnosi alla terapia  
**F. Kaiser**
- BPCO: dalla diagnosi alla terapia  
**L. Bricco**

Gli esperti rispondono

**F. Baricalla, P. Franceschi, F. Fumagalli, M. Milanese**

**21.45 - 22.15** Discussione conclusiva sugli argomenti e "take home messages"  
**F. Baricalla, P. Franceschi, F. Fumagalli, M. Milanese, G. Noberasco**

**22.15** Chiusura del Corso

