

Iscrizione

Il corso è gratuito ma riservato a un numero limitato di partecipanti (massimo 70).

Per partecipare è necessario iscriversi entro il **04/05/2026**

al link <https://bit.ly/Ottati>

Con il seguente link è inoltre possibile acquistare un pacchetto ospitalità al prezzo di euro 120,00 oltre iva, che comprende pernottamento con prima colazione in camera condivisa presso L'Azienda Agrituristica Rocca degli Ulivi sito nel comune di Sant'Angelo a Fasanella.

Per effettuare l'iscrizione online saranno richiesti i dati necessari ai fini E.C.M. e non sarà pertanto più necessaria la compilazione della Scheda Anagrafica cartacea in sede congressuale. Una volta finalizzata l'iscrizione riceverete le credenziali di accesso (USERNAME e PASSWORD) che vi consentiranno di accedere alla USER AREA del Provider per compilare, a fine evento, il questionario di gradimento e di verifica apprendimento, eseguibile **1 sola volta**, entro 3 giorni dalla fine del corso.

Provider Provvisorio (Id 7794) e Segreteria Organizzativa DOUBLE EM S.r.l.

Via E. Baroni 2/3 sc. Dx-16129 Genova
Tel. 010 8602968 Cell. 3737911195
info@double-em.it
www.double-em.it

E.C.M.

Sulla base del regolamento applicativo approvato dalla CNFC DOUBLE EM SRL (provider ID Provvisorio n. 7794), assegna alla presente attività ECM (ID 456822) **n. 6 crediti formativi**.

L'evento è rivolto alle seguenti categorie professionali:

Medico Chirurgo discipline, Pediatria, Pediatri di Libera Scelta
Numero massimo partecipanti: 70

L'attestazione dei crediti ottenuti è subordinata a:

- partecipazione all'intera durata dei lavori
- compilazione del questionario di gradimento
- superamento della prova di apprendimento

Sede Congressuale

15 Maggio

Sala del Consiglio Comunale di Ottati
Piazza Umberto I, Ottati, (Salerno)

16 Maggio

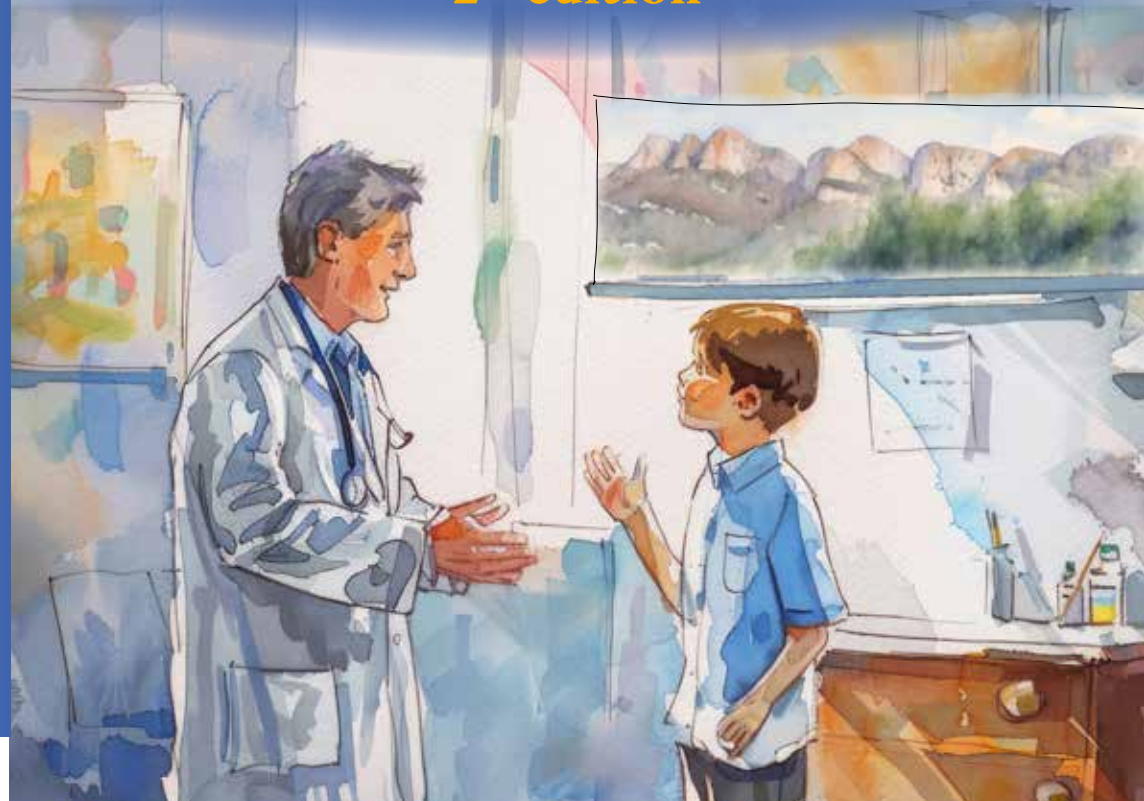
Sala del Consiglio Comunale di Sant'Angelo a Fasanella
Piazza Guglielmo Marconi, 3,
Sant'Angelo a Fasanella (Salerno)

CON IL PATROCINIO DI **fimp** Federazione Italiana Medici **Pediatr**
Sezione Provinciale di Salerno



Tra miti e realtà: sfide in pediatria...

2nd edition



15-16 maggio 2026

Sala Teatro Comunale di Ottati

Sala del Consiglio Comunale di Sant'Angelo a Fasanella

CON IL CONTRIBUTO CON CONDIZIONANTE DI



Humana
logo arriva